

Sportfischer SaNa Kurs KSFV

Tageskurs (ca. 6 Stunden inkl. Prüfung)

Start: 09.00 Uhr (Türöffnung 08.30 Uhr)

Ausweis: Jeder Teilnehmer muss einen amtlichen Ausweis mitbringen (Pass, ID, Ausländerausweis, Fahrausweis).

Prüfungscode: Die Prüfung kann nur ablegen, wer einen gültigen Code besitzt. (siehe Lehrmittel) Allfällige frühere Berechtigungskarten müssen vor dem Kurs beim Verlag umgetauscht werden!

Wichtig: Wer keinen Code hat, kann keine Prüfung ablegen!!!!!!

Kurslokal: Flipp's Fischerladen, Oberdorfstrasse 46, 8853 Lachen
Telefon 055 442 51 71. Es sind genügend Parkplätze hinter dem Haus vorhanden. (siehe Wegbeschreibung auf der nächsten Seite)

Prüfungsutensilien: Die Prüfung wird elektronisch auf einem Wifi fähigen Smartphone, Tablet oder Laptop gemacht. Diese Geräte müssen vom Kursteilnehmer selber mitgebracht werden. Schreibzeug und Papier für eigene Notizen sind ebenfalls mitzubringen.

Pünktlicher Beginn: Damit wir pünktlich beginnen können, bitte ich alle Teilnehmer früh genug einzutreffen, damit der Start nicht unnötig verzögert wird.

Programm:

Begrüssung

Gesetzliche Grundlagen

Tierschutzgesetz

Geräte, Köderkunde und Montagen

Fisch betäuben, Kiemenschnitt, Ausnehmen und Filetieren

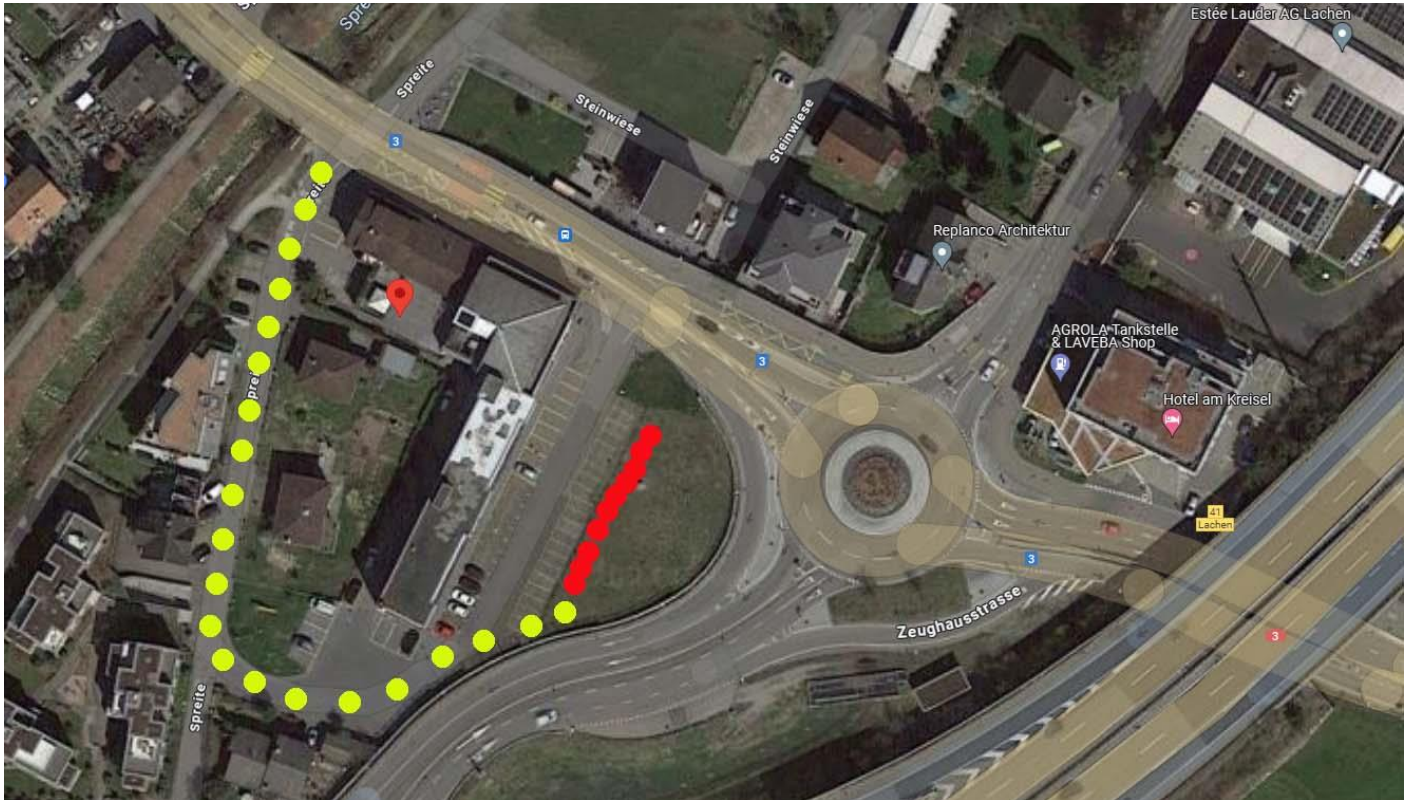
Film

SaNa-Prüfung

Getränke: Mineralwasser wird gratis zur Verfügung gestellt.

Mittagessen: Es kann selbst etwas mitgebracht und im Kurslokal gegessen werden. Beim Tankstellenshop beim Kreisel kann auch Salat, belegte Brötchen etc. gekauft werden.

Parkplätze:



Vom Kreisel her am Geschäft «Flipp's Fischerladen» vorbeifahren und direkt nach dem Ladenlokal links abbiegen und den in der Skizze eingezeichneten gelben Punkten folgen. Die oben rot eingezeichneten Parkplätze befinden sich auf dem Kiesplatz hinter dem Holzzaun.

ACHTUNG: Vom Kreisel her ist es verboten direkt links zu den Parkplätzen abzubiegen (ausgezogene Linie)!!

Anreise mit ÖV: Vom Bahnhof kann man zu Fuss gehen und ist in ca. 10 Minuten beim Kurslokal. Es kann aber auch der Bus genommen werden. Die Haltestelle «Spreite» ist direkt vor dem Kurslokal.

SaNa Ausweis: Bei bestandener Prüfung erhält man direkt auf sein persönliches Mail den SaNa Ausweis in elektronischer Form. Wer einen physischen Ausweis (Plastikkarte) wünscht, muss dies separat ankreuzen, denn wenn man diesen später möchte, ist er kostenpflichtig.

Wir wünschen jedem Kursteilnehmer einen tollen Kurs und viel Erfolg bei der Prüfung.